

Économies

En moyenne **40% plus économique** que l'ardoise synthétique de la concurrence.

Contrairement aux tuiles synthétiques individuelles, le système de panneaux unique **NOVSLATE^{MC}** réduit les coûts d'installation jusqu'à **60%**.

Comparaisons



NOVSLATE^{MC}
Environ 16 panneaux requis/toise.



Tuiles d'ardoise individuelles de la concurrence.
Environ 174 tuiles individuelles de 7"/toise.

Couleurs



Gris carbone
#138



Gris cendré
#139



Brun moisson
#142



Brun terre
#143



Vert rustique
#144



Rouge campagnard
#145



Noir graphite
#152



Brun héritage
#153

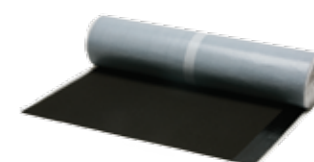
Les couleurs peuvent être légèrement modifiées par les procédés d'imprimerie. Novik® se réserve le droit d'ajouter ou de remplacer certaines couleurs sans préavis. Vérifier les échantillons en magasin.



Téléphone: 418 878-6161 Sans frais: 888 847-8057
info@novik.com / www.novik.com

Système d'accessoires

Membrane



Couche de protection contre l'infiltration de l'eau et de la glace. Requis sur toute la surface du toit avant l'installation du système de tuiles d'ardoise **NOVSLATE^{MC}**. Conforme aux exigences de ASTM D 1970 (membrane autocollante, autocicatrisante et autoscellante avec armature en fibre de verre).

Pare-neige



Crochet pour prévenir la chute de neige accumulée.



Crochet pour prévenir la chute de neige accumulée. (Choix de 3 couleurs)

NoviTrim™ 1



Pour 3 applications :
plan incliné, noue et parapet.

Avis important: Novik® se réserve le droit de remplacer ou de modifier certains de ses accessoires.



Vaste choix de couleurs

Novik®, en collaboration avec ses partenaires industriels, a développé des pigments de couleurs, des additifs et des stabilisants contre les rayons UV mélangés de façon homogène dans le copolymère afin de garantir un produit résistant aux rayures et à la décoloration.

Système de toit en polymère : Réplique d'ardoise

NOVSLATE^{MC}



NOVIK®
parements & accents architecturaux

NOVIK®
parements & accents architecturaux

Le système de tuiles de toit **NOVISLATE^{MC}** appartient à la famille de produits « Solutions pour l'extérieur de votre maison », mise au point et commercialisé par Novik®.

Le système de tuiles de toit **NOVISLATE^{MC}** qui reproduit l'aspect authentique de l'ardoise est plus facile à installer sans le coût additionnel de structure nécessaire à l'installation d'une toiture en ardoise conventionnelle.

Le système de tuiles de toit **NOVISLATE^{MC}** est conçu pour un rendement hautement performant et moins coûteux que toute autre réplique de tuiles d'ardoise fabriquées à partir de matériaux composites existante sur le marché.

- Résiste aux variations de température extrêmes.
- Résiste à l'expansion, rétraction, ondulation et fendillement.
- Résiste aux grands vents et aux impacts (Classe 4).
- Résiste à la décoloration (Rayons U.V.).
- Propagation des flammes <200.
- Sans entretien.
- Couleur intégrée.
- Matériel léger, facile et rapide à installer.
- Texture authentique des tuiles d'ardoise.
- Caractéristiques de performance pour une installation simplifiée. **FAST-FFI**
- Certifié en laboratoires indépendants pour rencontrer les normes de l'industrie (CCMC).

Tests		
Test	Test standard	Résultat NOVISLATE ^{MC}
Résistance au feu	Conformément à UL790 et ASTM E-108	Résistance au feu Classe C Classe A optionel
Résistance à l'impact	Conformément à UL2218	Résistance à l'impact Classe 4
Exposition accélérée aux UV.	Conformément à ASTM G154/G155/D1435	Pratiquement aucune décoloration
Vents	Conformément ASTM D3161	A dépassé les exigences de 110 mph (180 km/h)
Pénétration	200.31 lb (90.86 kg) (ICC-ES AC07)	Réussi

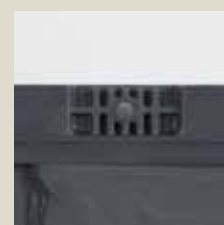
Tous les tests sont conformes à ICC-ES AC07.
(Critères d'acceptation pour systèmes de toiture en polymère)
Produit certifié par des laboratoires indépendants

Caractéristiques

En instance de brevet



Des positionneurs de clous guident l'emplacement du clou pour une installation précise.



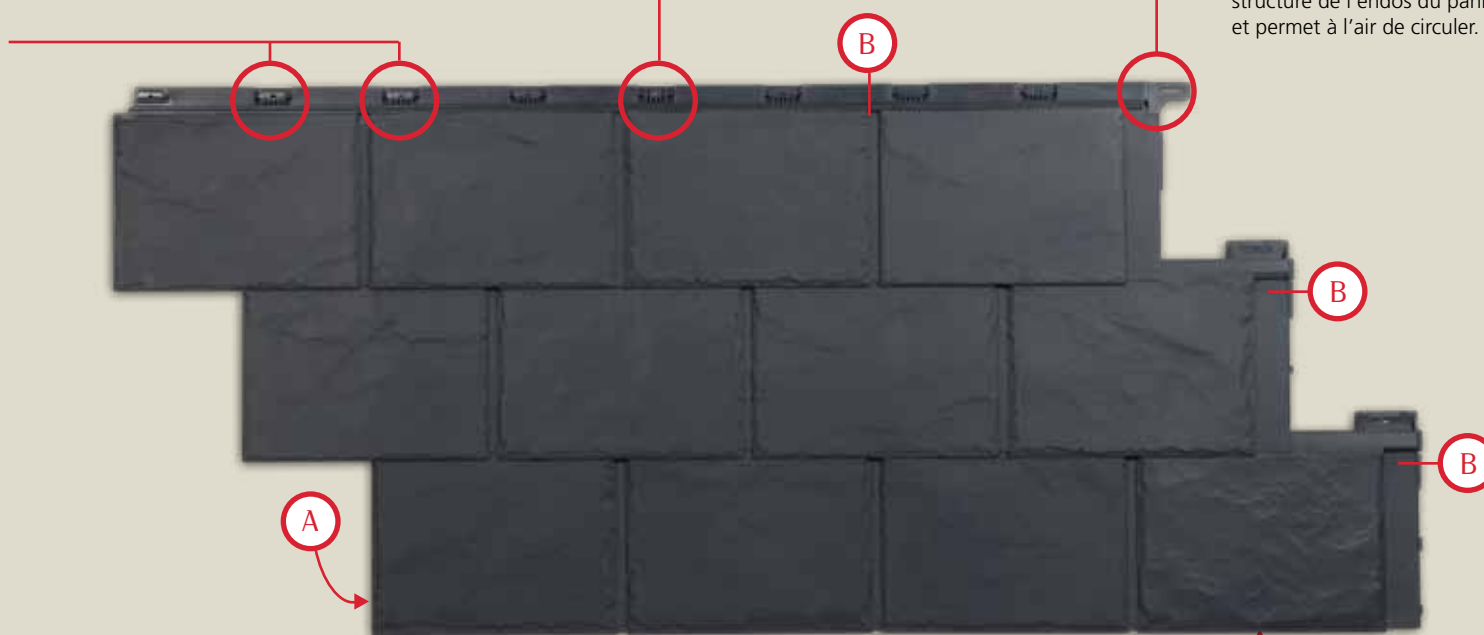
Le trou central permet de stabiliser le panneau.



Ligne guide pour une installation appropriée sous des températures au-dessus de 5°C.



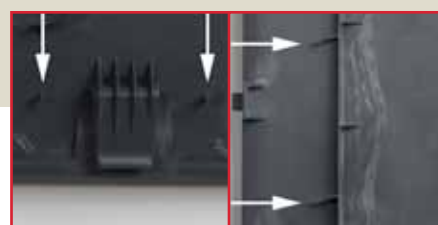
Il est possible de marcher sur la toiture **NOVISLATE^{MC}** grâce au système ajouté au niveau de la structure de l'endos du panneau et permet à l'air de circuler.



Dimensions hors tout: 53,25" x 22,5" x 0,75" / 135,3 cm x 57,2 cm x 1,9 cm
Surface exposée: env. 6,08 p² / 1,85 m² par panneau

Aucun chevauchement de tuiles nécessaire.

Contrairement aux concurrents, qui utilisent des tuiles synthétiques individuelles, Novik® a conçu un système de panneaux qui s'encastrent l'un dans l'autre. (brevets en instance)



Butées verticales. Butées latérales.

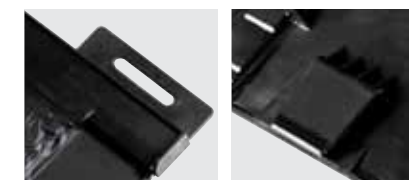
A

Les butées (sous le panneau) assurent le bon positionnement du panneau et permettent une expansion et rétraction appropriées lors de l'installation supérieure à 5°C.



B

Lignes de repères pour valider un assemblage approprié lors de l'installation supérieure à 5°C.

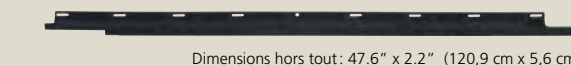


Chaque panneau **NOVISLATE^{MC}** est maintenu en place de façon durable grâce à son système d'encastrement pour une installation facile et rapide.



1 Membrane d'étanchéité
Protégeant contre l'eau et la glace, elle doit être appliquée sur toute la surface de la toiture (autocollante, autocicatrisante). Non comprise.

2 Bande de départ NOVISLATE^{MC}
Facile et rapide à installer. (couleurs assorties aux panneaux)

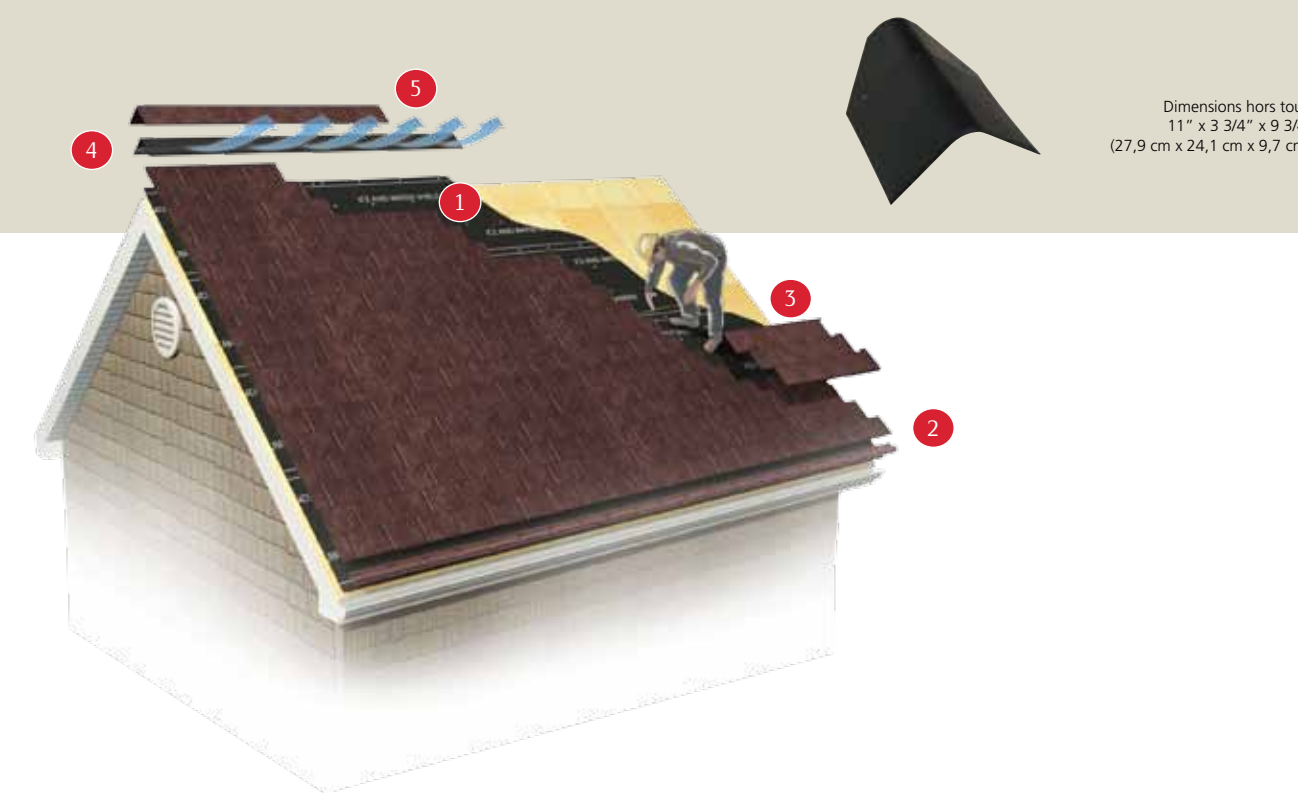


Dimensions hors tout: 47,6" x 2,2" (120,9 cm x 5,6 cm)

3 Panneau NOVISLATE^{MC}
Système de panneaux unique. Installation facile et rapide.

4 Événement de faitage
(Non fabriqué par Novik®)
Le bardeau de faitage s'adapte à la plupart des événements sur le marché.

5 Système de faitage NOVISLATE^{MC}
Bardeaux de faitage et d'arêtier:
Suffisamment flexibles pour satisfaire aux exigences de différentes pentes de toiture.



Dimensions hors tout: 11" x 3 3/4" x 9 3/4" (27,9 cm x 24,1 cm x 9,7 cm)