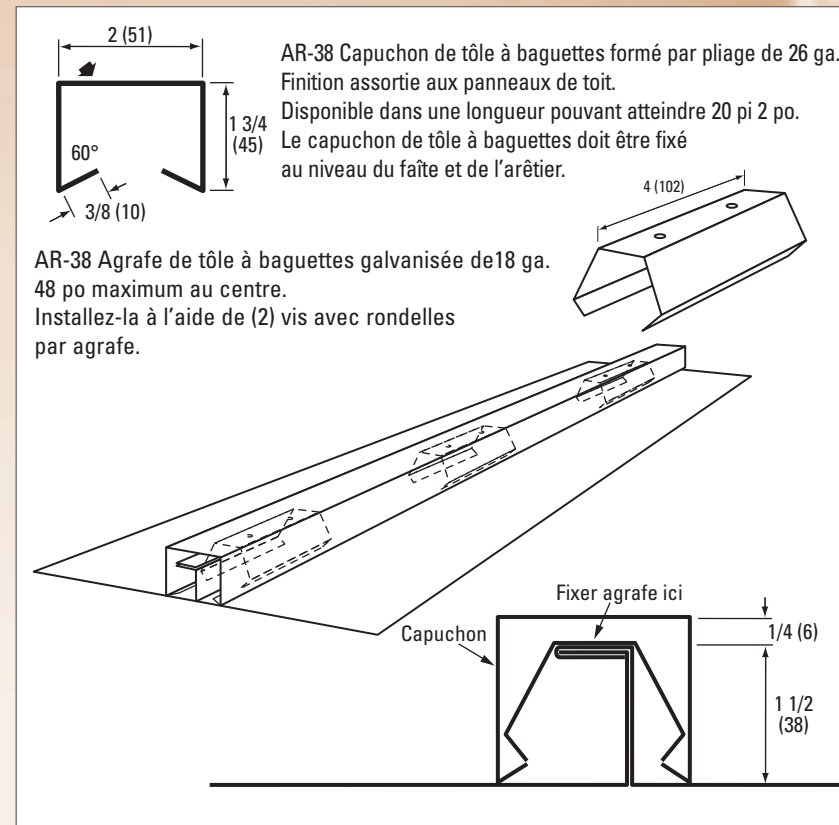
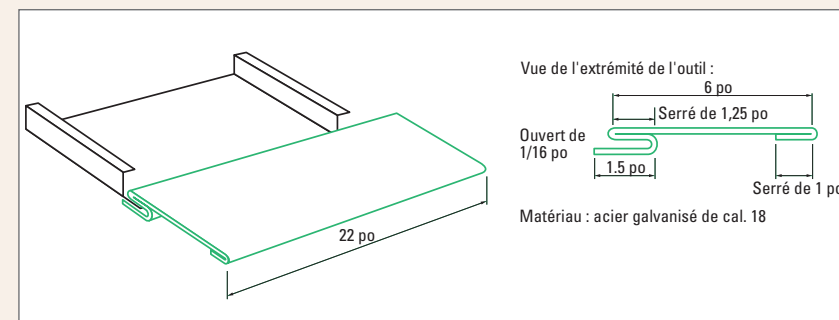


## Capuchon de tôle à baguettes optionnel et assemblage

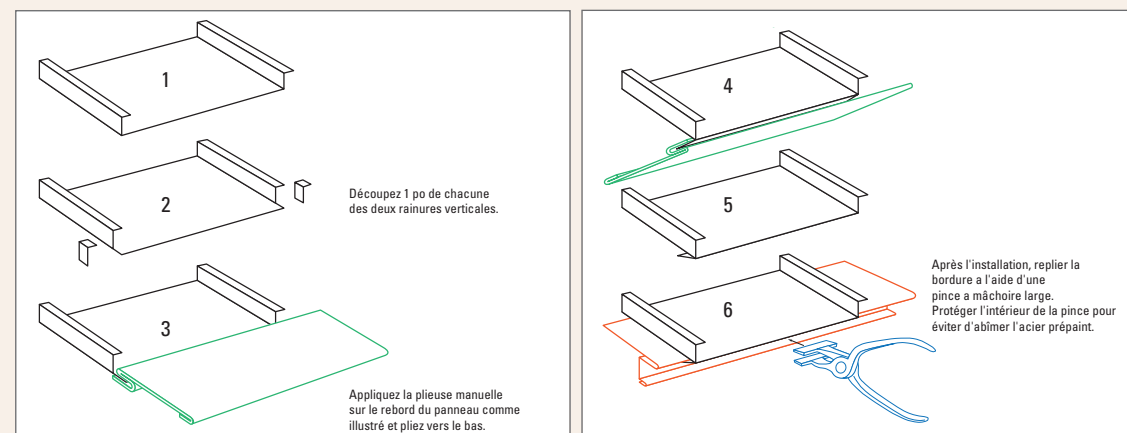


## Outil à rabattage AR-25/38/50

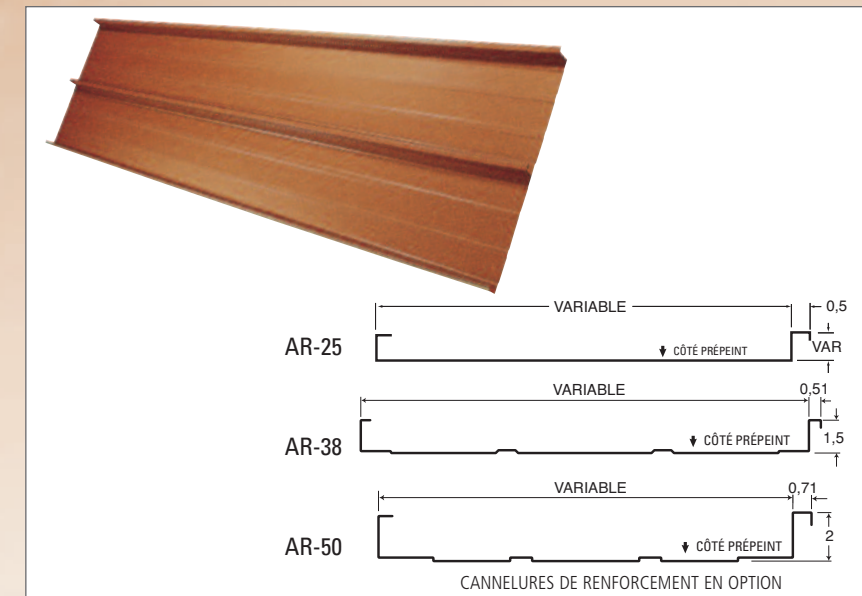
Cet outil est vendu par Agway Metals Inc.



## PROCÉDURE D'ASSEMBLAGE :



## Dimensions et caractéristiques techniques



## CARACTÉRISTIQUES :

- Aucune fixation visible
- Installation facile
- Gamme complète de couleurs en inventaire
- Largeurs variables
- Cannelures de renforcement en option
- Agrafes de fixation dissimulées
- Rotules disponibles
- Agrafe à rallonge deux pièces en option pour permettre les mouvements du toit
- Les joints peuvent être à 90° ou 180° (voir illustration)
- Peuvent être posés sur des pentes faibles avec une cannelure calfatée à 180° : AR-38 jusqu'à 1.5/12 et AR-50 jusqu'à 0.5/12
- Peuvent être courbés - longueur de feuille minimum 5 pi - 0 po

## Largeurs de panneau standard

	AR-25	AR-38	AR-50
cal. 24/22	21 po	20 po	18.5 po

## Caractéristiques techniques des panneaux

	Inclinaison Min./max.	Épaisseur de matériau Min./max.	Longueur* de feuille Min./max.	Largeur de panneau Min./max.
AR-25 :	3/12 - 12/12	0.024 - 0.030 po	2 pi 6 po - 45 pi	10 po - 28 po
AR-38 :	1.5/12 - 12/12	0.024 - 0.030 po	2 pi 6 po - 45 pi	10 po - 28 po
AR-50 :	0.5/12 - 12/12	0.024 - 0.030 po	2 pi 6 po - 45 pi	10 po - 28 po

## REMARQUE :

\* Feuilles plus longues disponibles sur demande.  
Des frais supplémentaires peuvent s'appliquer.  
Un calfeutrage est recommandé au joint de chevauchement latéral lorsque la pente est inférieure à 2 / 12.

## GONDOLAGE :

- Le gondolage peut être présent due à divers facteurs, et ne constitue pas une raison suffisante pour refuser ces produits.

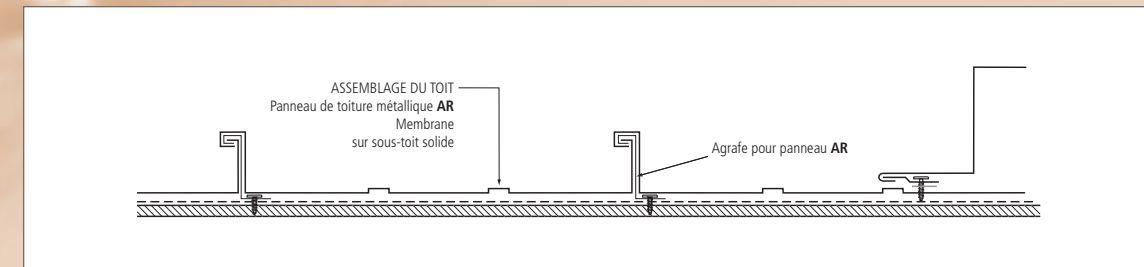


## Installation

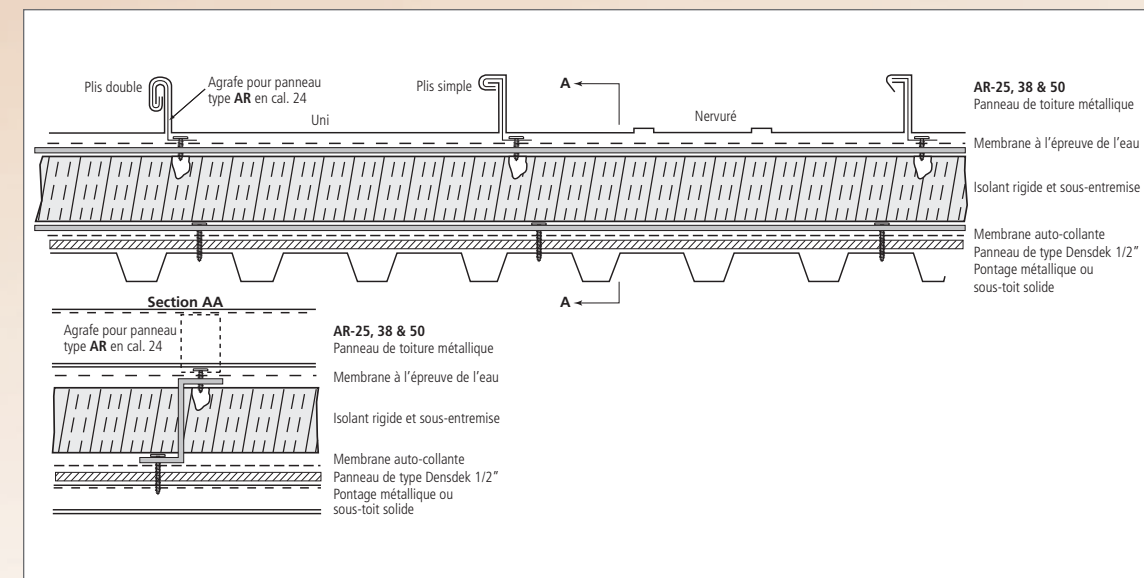
- Revêtement simple
- Application toujours recommandée sur **un matériau de base solide**
- Application recommandée sur une membrane imperméable
- Agrafez à 2 pi c/c maximum - 2 attaches par fixation
- Sertisseuse mécanique et manuelle sont nécessaires



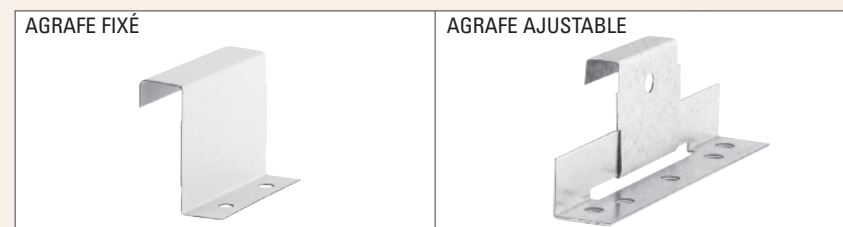
## Installation typique sur base solide



## Installation typique sur toit isolé



## Détail des agrafes de fixation



## Options de sertissage par chevauchement

